



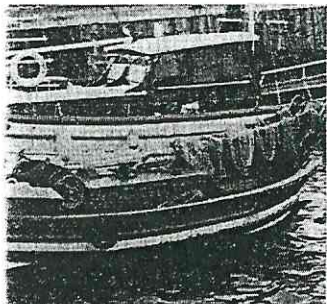
10 HP. - Jaume Vifals i Balxeras



400 HP. - Joaquima Illas i Torroella



5 HP. - Francesc Miranda i Belmonte



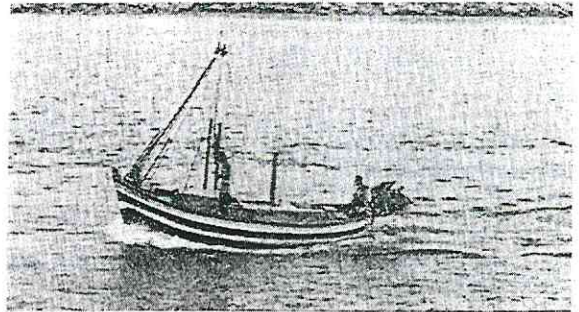
ermans Vifas i Molx



25 HP. - Salvador Vidal i Cors



an Rovira i Llambrich



JOAQUINA - 3'77 T. - 20 HP. Tomàs Fernández i Serrano

GRAFIC DEL V

ANY	EMBARC.	TONES	POTENCIA MOTORS	CONSUM GAS-OIL
1968	17	560'15	3.405 HP.	1.354.800 l
1969	18	643'35	3.451 HP.	1.327.800 l
1970	20	672'10	4.326 HP.	1.578.880 l
1971	18	659'24	3.470 HP.	1.326.010 l
1972	20	759'14	3.987 HP.	1.388.950 l

PARATGES

SES GAROTES

A 2 milles de Blanes, 180° S., de 50 a 65 metres de profunditat, i s'hi capturen: boga, reget, rogers, pagells, pops roquers.

DE TERRA AS CAP

A 2'5 milles de Blanes, 180° S., de 60 a 80 metres de profunditat, i s'hi capturen: rogers, pops blancs, pops roquers, boga.

ES CAPETS

A 3 milles de Blanes, S. 160° S. E., de 100 a 150 metres de profunditat, i s'hi capturen: pops, sèpia, barat, castanyons, lluç, maires.

CARRANA I CARRANETA

De 8 a 10 milles de Blanes, 180° S., de 100 a 350 metres, i s'hi capturen: maire, lluç, mòlles, xucla, boga, escamarlà.

SA PLANASSA

De 5 a 6 milles de Blanes, E. 110/115° SE. de 100 a 150 metres de profunditat, i s'hi capturen: rogers, barat, reget, xucla, sardina, pops, rap, bestines.

LA CREU

A 8 milles de Blanes, SE. 150/160° S., de 250 a 500 metres de profunditat, i s'hi capturen: gamba, tabancs, mòlles, serrans pegals.

LA FLUVIANA

A 15 milles de Blanes, 140° SE., de 130 a 200 metres de profunditat, i s'hi capturen: bruixes, pops rogers, raps, bestines, xurriaques.

Per impossibilitats alienes als nostres desitjos, en aquesta relació gràfica hi manquen:
MONTSE III - 99'02 T. - 725 HP. - Eusebi Esgleas i Gelpi - TRES HERMANAS - 10'06 T.

VALOR TOTAL FLOTA 120.000.000



MAR BLAVA - 77'00 T. - 450 HP. - Josep Llauredó i Guardia

1973

han el
este dejn
1973

PESCA A BLANES



MONTSE II - 64'72 T. - 300 HP. - Eusebi Esgleas | Gelpí



POU TARRES - 63'68 T. - 330 HP. - Joan Pou | Casas

IM DE PESCA

URES USCS	CAPTURES CRUSTACIS	CAPTURES PEIXOS	TOTAL CAPTURES	VALOR PTES.
1 Kg.	27.900 Kg.	527.400 Kg.	596.600 Kg.	26.636.827
1 Kg.	48.700 Kg.	778.100 Kg.	872.100 Kg.	30.065.181
1 Kg.	21.900 Kg.	559.900 Kg.	631.000 Kg.	27.828.947
1 Kg.	27.100 Kg.	556.000 Kg.	621.900 Kg.	30.402.702
1 Kg.	39.900 Kg.	554.434 Kg.	649.934 Kg.	41.377.879



SAN FRANCISCO - 14'34 T. - 20 HP. - Anselm Juan | Albiol

PESCA

ROCASSA

5 milles de Blanes, S. 145° SE., de 300 a 470 metres de profunditat, i s'hi capturen: gamba, lluç, mòlles, tabanc.

N FERRE

5 milles de Blanes, SE. 150/160° S. de 200 a 500 metres de profunditat, i s'hi capturen: gamba, mòllera, lluç.

SOT

5 milles de Blanes, SE. 145° S., de 180 a 600 metres de profunditat, i s'hi capturen: mòlles, gamba, tabancs.

MALICA

15 a 30 milles de Blanes, E. 110/145° SE., de 200 a 450 metres de profunditat, i s'hi capturen: escamarlans, mòlles, tabancs, rap.

GOLAFRES

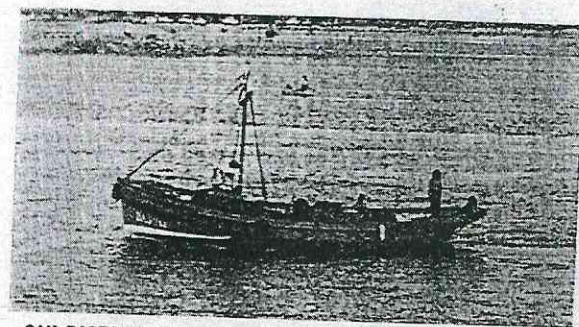
15 a 30 milles de Blanes, E. 105° SE., de 300 a 600 metres de profunditat, i s'hi capturen: gamba, mòlles, serrans palagals.

TURONS DE CANYELLES

5 a 30 milles de Blanes, 120/125° SE., de 300 a 500 metres de profunditat, i s'hi capturen: escamarlans, mòlles, serrans palagals.

ARANA

10 a 40 milles de Blanes, E. 125° SE., de 400 a 700 metres de profunditat, i s'hi capturen: gamba, mòlles, moixines, tabancs, ans pelegals.



SAN BARTOLOME - 9'15 T. - 22 HP. - Narcís Urgell | Camps



VIRGEN DEL CARMEN - 10'12 T. - 36 HP. - Josep Roquer | Tauler



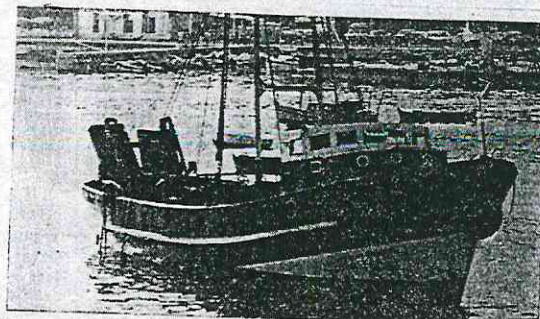
VIRGEN DEL VILAR - 38'70 T. - 110 HP. - Joan Pou | Perpiniá

Barcacions: CARLOS V - 9'50 T. - 37 HP. - Antoni Castilla | Rodriguez
Rubira i Mauriel - ROSA MARI - 23'58 T. - 50 HP. - Josep Palaus | Pares

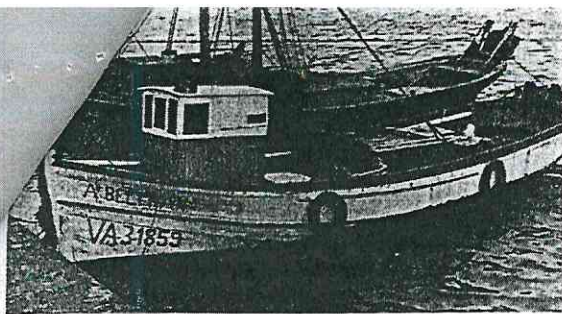
TOTAL DE TRIPULACIO 150



NURIA - 14'26 T. - 126 HP. - Josep Gelpí | Aleñá



XURRICH - 67'77 T. - 600 HP. - Pere Parez | Frigola



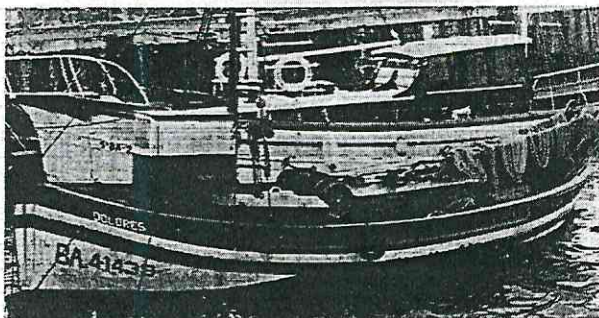
ANGELA BELTRAN - 5'65 T. - 20 HP. - Jaume Viñals i Baixeras



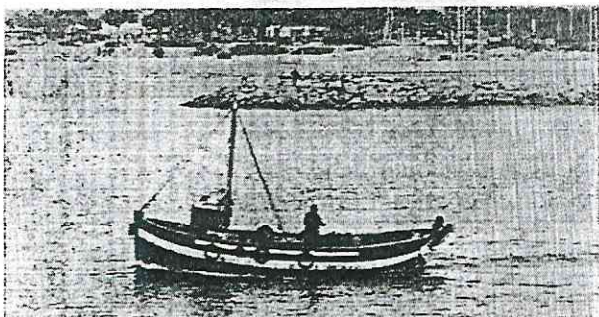
BAHIA DE BLANES - 42'92 T. - 400 HP. - Joaquina Iñás i Torroella



DIEGO EL LUTERIO - 8'10 T. - 15 HP. - Francesc Miranda i Belmonte



DOLORES - 4'73 T. - 15 HP. - Germans Viñals i Molx



ISABEL Y MONTSERRAT - 8'39 T. - 25 HP. - Salvador Vidal i Cors



JOANS - 126'14 T. - 800 HP. - Joan Rovira i Llanbrich



JOAQUINA - 3'77 T. - 20 HP. - Tomàs Fernández i Serrano

GRAFIC DEL

ANY	EMBARC.	TONES	POTENCIA MOTORS	C
1968	17	560'15	3.405 HP.	1.
1969	18	643'35	3.451 HP.	1.
1970	20	672'10	4.326 HP.	1.
1971	18	659'24	3.470 HP.	1.
1972	20	759'14	3.987 HP.	1.

PARATC

SES GAROTES

A 2 milles de Blanes, 180° S., de 50 a 65 metres de profunditat, i s'hi capturen: boga, reget, rogers, pagells, pops roquers.

DE TERRA AS CAP

A 2'5 milles de Blanes, 180° S., de 60 a 80 metres de profunditat, i s'hi capturen: rogers, pops blancs, pops roquers, boga.

ES CAPETS

A 3 milles de Blanes, S. 160° S. E., de 100 a 150 metres de profunditat, i s'hi capturen: pops, sèpia, barat, castanyons, lluç, m

CARRANA I CARRANETA

De 8 a 10 milles de Blanes, 180° S., de 100 a 350 metres, i s'hi capturen: maire, lluç, mòlteres, xucla, boga, escamarlà.

SA PLANASSA

De 5 a 6 milles de Blanes, E. 110/115° SE. de 100 a 150 metres de profunditat, i s'hi capturen: rogers, barat, reget, xucla, sarrals, pops, rap, bestines.

LA CREU

A 8 milles de Blanes, SE. 150/160° S., de 250 a 500 metres de profunditat, i s'hi capturen: gamba, tabancs, mòlteres, serranals, legals.

LA FLUVIANA

A 15 milles de Blanes, 140° SE., de 130 a 200 metres de profunditat, i s'hi capturen: bruixes, pops rogers, raps, bestines, xuques.

Per impossibilitats alienes als nostres desitjos, en aquesta relació gràfica:
MONTSE III - 99'62 T. - 725 HP. - Eusebi Egleas i Gelpí - TRES HERMANA

VALOR TOTAL FLOTA 120.000.000



MAR BLAVA - 77'00 T. - 450 HP. - Josep Llauredó i Guardia